



LE NEUILLANTAIS

Commune de Neuilly-sous-Clermont

N°1-Août 2020



Neuillantaises, Neuillantais

Je tiens tout d'abord à vous remercier pour la confiance que vous m'avez accordée ainsi qu'à mes colistiers en nous élisant lors des dernières élections municipales.

Je remercie tous les membres du CCAS pour leur implication auprès des personnes fragiles durant le confinement et les périodes caniculaires.

Après un début de mandat particulier lié au contexte sanitaire, tous les conseillers sont au travail depuis le 25 mai 2020, date de la mise en place du nouveau Conseil Municipal.

Je tiens à remercier les agents communaux pour leur disponibilité pendant la période de confinement et pour leur implication depuis le déconfinement.

Suite à la réalisation de l'assainissement collectif par la communauté de commune que je remercie, nous avons décidé de refaire l'ensemble des rues concernées en enrobé sur toute leur largeur. Ces travaux nous permettent de solliciter une subvention auprès du département à hauteur de 42% des sommes engagées.

Cet été, dans le respect des règles sanitaires, l'ouverture du centre de loisirs nous a permis d'accueillir en moyenne 35 enfants en juillet et 25 enfants en août. Je félicite le directeur et ses animateurs pour la réussite de cet accueil.

Actuellement, l'équipe municipale, en collaboration avec les enseignants, prépare activement et sereinement la prochaine rentrée scolaire.

Tout ce travail ne peut se faire que, grâce à l'implication de mes cinq adjoints et à la participation de mes conseillers.

Dans ce contexte particulier, j'espère que vous avez pu profiter de quelques moments de détente durant cet été.

Je souhaite une bonne rentrée à tous nos enfants ainsi qu'à vous tous.

Le Maire
Christophe CHEMIN

Sommaire

Allocution Municipale	page 1	Écoles, A.L.S.H	page 5
Une équipe à votre écoute	page 2	Masques, Activités Sport / loisirs	page 6
Élections, Budget, Subventions	page 3	Travaux, demande subventions	page 7
Organisation municipale	page 4	A venir, Infos pratiques, sondage	page 8

UNE ÉQUIPE A VOTRE ECOUTE



**Christophe
Chemin**
Maire



Mathieu Barbery
1^{er} Adjoint
Urbanisme. Travaux.
Affaires générales



Murielle Raviart
2^{ème} Adjointe
Affaires Sociales.
Associations Animation



J-Pierre Oculy
3^{ème} Adjoint
Finances
Affaires générales



Céline Vitel
4^{ème} Adjointe
Affaires Scolaires
Enfance. Jeunesse



Philippe Lejeune
5^{ème} Adjoint
Communication
Information. Culture



José Mendes Goncalves
Conseiller
SMOETHD
Commission Electorale



Anne Fréret
Conseillère
CCAS



Aline Hutin
Conseillère
UCFPC-AGEDI-CCAS-CU
Commission Électorale



Gervais Rabasté
Co nseiller
Commission Électorale



Sébastien Rousseau
Conseiller
Commission urbanisme



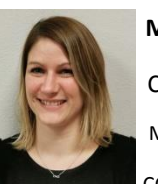
Sofia Guillot
Conseillère
ADICO
Commission urbanisme



Katia Bellembois
Conseillère
Commission urbanisme



Clément Delahaye
Conseiller
Correspondant défense



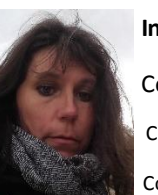
Mélanie Boulanger
Conseillère
Mission Locale
CCAS



Gaëtan Debaër
Conseiller
CAO – CCAS
Commission Électorale



Myriam Druet
Conseillère
CAO



Ingrid D'Aranjo
Conseillère
Connaissance Sauvegarde
Commission urbanisme



Xavier Gérard
Conseiller
Commission Electorale
Commission urbanisme

Élections Municipales du 15 Mars 2020

Le 15 mars dernier, l'ensemble des 19 sièges des membres du nouveau conseil municipal ont été attribués par les électeurs. Christophe CHEMIN, qui était à la tête de la liste "Continuons ensemble pour assurer l'avenir d'Auvillers, Neuilly, Lierval", est arrivé en tête du premier tour de l'élection municipale à Neuilly-sous-Clermont gratifié de 372 suffrages, précédant Gaëtan DEBAËR avec 290 voix. À Neuilly-sous-Clermont, bien que la pandémie de la Covid19 ait eu un impact sur la participation au 1^{er} tour, le pourcentage de votant se situe, comme d'habitude, au-dessus de la moyenne nationale. 684 électeurs se sont effectivement déplacés dans les isolements, soit une participation de 61%. Il n'y a pas eu besoin d'un deuxième tour de l'élection municipale à Neuilly-sous-Clermont pour déterminer le nouveau premier magistrat du bourg.

Tête de Liste	Voix	% des Voix
Christophe Chemin (15 élus) Continuons Ensemble pour Assurer L'Avenir d'Auvillers/Neuilly/Lierval	372	56,19
Gaëtan Debaër (4 élus) Notre Village, Notre Passion, Notre Avenir	290	43,80

Participation au scrutin	Neuilly-sous-Clermont
Taux de participation	61,40%
Taux d'abstention	38,60%
Votes blancs (en pourcentage des votes exprimés)	1,46%
Votes nuls (en pourcentage des votes exprimés)	1,75%
Nombre de votants	684

Compte administratif 2019

En €	Solde Cumulé 2018	Affectation	Réalisation 2019	Solde cumulé 2019
Investissement	26.155,55		-207.668,69	-181.513,14
Fonctionnement	635.458,46	37.275,45	319.122,47	917.305,48
Total	661.614,01		111.453,78	735.792,34

Les trois taxes (TH-Taxe Habitation – TFB-Taxe Foncière Bâti – TFNB-Taxe Foncière non Bâti)

2019				2020			
En €	Base 2019	Taux 2019	Produit 2019	En €	Base 2020	Taux 2020	Produit 2020
TH	1.712.000	13,58%	232.490	TH	1.726.000	13,58%	234.391
TFB	1.249.000	39,64%	495.104	TFB	1.259.000	39,64%	499.068
TFNB	47.300	64,17%	30.352	TFNB	47.900	64,17%	30.737
	TOTAL		757.946		TOTAL		764.196

Subventions aux associations

AGEA	700,00€	Fitness boxe	400,00€
Alors on joue	300,00€	Football	800,00€
Anciens combattants /UNC	200,00€	Jardins familiaux	200,00€
l'Atelier	200,00€	Karaté	700,00€
Cadans-fit	1000,00€	Restos du cœur	500,00€
Carrefour de l'amitié	850,00€	Pompiers	150,00€
Connaissance & Sauvegarde	680,00€	Souvenir Français	200,00€
Croix Rouge	600,00€	AIPE	700,00€

Organismes Extérieurs et Commissions Municipales

1) Délégué auprès du S.E.60 (Syndicat d'Energie de l'Oise)

Titulaire: Mathieu BARBERY

2) Délégués auprès de l'A.D.T.O (Assistance Départementale pour les territoires de l'Oise)

Titulaire: Mathieu BARBERY

Suppléant: Jean-Pierre OCULY

3) Déléguées auprès de l'U.C.F.P.C (Union des Comités des Fêtes du Pays du Clermontois)

Titulaire: Murielle RAVIART

Suppléante: Aline HUTIN

4) Délégués auprès du S.M.O.T.H.D (Syndicat Mixte Oise Très Haut Débit)

Titulaire: Jean-Pierre OCULY

Suppléant: José MENDES-GONCALVES

5) Délégués auprès de l'A.D.I.C.O (Association Développement et Innovation numérique des Collectivités de l'Oise)

Titulaire: Jean-Pierre OCULY

Suppléante: Sofia GUILLOT

6) Déléguées auprès de la Mission Locale du Clermontois, du Liancourtois et de la Vallée du Thérain)

Titulaire: Murielle RAVIART

Suppléante: Mélanie BOULANGER

7) Déléguées auprès de la Connaissance et Sauvegarde

Titulaire: Murielle RAVIART

Suppléante: Ingrid D'ARANJO

8) Délégués auprès d'A.G.E.D.I (Agence de Gestion Et Développement Informatique)

Titulaire: Jean-Pierre OCULY

Suppléante: Aline HUTIN

9) Délégué correspondant défense

Titulaire: Clément DELAHAYE

10) Membres de la C.A.O (Commission d'Appel d'Offres)

Titulaires: Mathieu BARBERY ; Philippe LEJEUNE ; Myriam DRUET.

Suppléants: Jean-Pierre OCULY ; Céline VITEL ; Gaëtan DEBAËR.

11) Membres du C.C.A.S (Comité d'Action Sociale)

Les élus: Murielle RAVIART ; Anne FRERET ; Céline VITEL ; Mélanie BOULANGER ; Aline HUTIN ; Gaëtan DEBAËR.

Désignés par Le Maire: Martine ALVOET ; Claudine LEJEUNE ; Virginie QUETU ; Frédéric DIAZ De La FUENTE ; Brigitte REMY ; Edith ICCA.

12) Membres de la Commission de Contrôle des Listes Electorales

José MENDES GONCALVES

Aline HUTIN

Gervais RABASTE

Gaëtan DEBAER

Xavier GERARD

13) Membres de la C.C.I.D (Commission Communale des Impôts Directs)

En attente de désignation du Directeur des Services Fiscaux

Ont posé leur candidature:

Mmes : BELLEMBOIS, BOULANGER, DRUET, GUILLOT, RAVIART, VITEL, FRERET.

MM : BARBERY, GERARD, LEJEUNE, OCULY, RABASTE, ROUSSEAU.

Membres extérieurs au Conseil Municipal sollicités :

M MAHUTTE (propriétaire d'espaces boisés sur la commune).

M MERCIER (domicilié hors de la commune)

14) Membres de la C.U (Commission d'Urbanisme) - Chargés de la révision du P.L.U (Plan Local d'Urbanisme)

Mmes : Katia BELLEMBOIS, Ingrid D'ARANJO, Sofia GUILLOT, Aline HUTIN.

MM : Mathieu BARBERY, Gaëtan DEBAER, Clément DELAHAYE, Xavier GERARD, Philippe LEJEUNE, J-Pierre OCULY, Sébastien ROUSSEAU.

16) Autres Commissions Communales

Sur proposition du Maire:

Tous les membres du Conseil Communal font partis de ces trois Commissions.

Commission Animation.

Commission des Finances

Commission des Travaux.

LES ÉCOLES

Les écoles ouvrent leurs portes 10 minutes avant l'horaire indiqué.

Maternelle de l'Orme à Auvillers – Horaires : 8h30 à 11h30 et 13h20 à 16h20.

Contact : M Patrick Vienne, 03.44.78.32.59 - ce.0601534s@ac-amiens.fr

Les horaires de départ et d'arrivée du car sont les suivants :

Matin - 8h20 départ de Neuilly ⇨ Auvillers

Midi - départ d'Auvillers ⇨ 11h40 arrivée à Neuilly
- 13h10 départ de Neuilly ⇨ Auvillers.

Soir - départ d'Auvillers ⇨ 16h30 arrivée à Neuilly

Charles Chaplin à Neuilly (du CP au CE2) - Horaires : 8h40 à 11h40 et 13h30 à 16h30.

Contact : Mme Élodie Mauclerc, 03.44.66.17.55 – elementaire.chaplin.neuillysousclermont@ac-amiens.fr

Les horaires de départ et d'arrivée du car sont les suivants :

Matin - 8h30 départ d'Auvillers ⇨ Neuilly

Midi - départ de Neuilly ⇨ 11h50 arrivée à Auvillers
- 13h20 départ d'Auvillers ⇨ Neuilly

Soir - départ de Neuilly ⇨ 16h40 arrivée à Auvillers

Élémentaire de l'Orme à Auvillers (CM1 et CM2) – Horaires : 8h50 à 11h50 et 13h40 à 16h40.

Contact : Mme Isabelle Monard, 03.44.50.51.17 - ce.0601459k@ac-amiens.fr

Les horaires de départ et d'arrivée du car sont les suivants :

Matin - 8h40 départ de Neuilly ⇨ Auvillers

Midi - départ d'Auvillers ⇨ 12h00 arrivée à Neuilly
- 13h30 départ de Neuilly ⇨ Auvillers

Soir - départ d'Auvillers ⇨ 16h50 arrivée à Neuilly

La garderie périscolaire (tel 03 44 73 87 98) accueille les enfants scolarisés, elle fonctionne les lundis, mardis, jeudis et vendredis de 7h00 à 8h30 et de 16h30 à 19h00. Les mercredis de 7h00 à 9h00 et de 16h30 à 19h00.

L'A.L.S.H (Accueil de Loisirs Sans Hébergement) fonctionne les mercredis de 9h00 à 12h00 et de 13h30 à 16h30. Pendant les vacances scolaires du lundi au vendredi aux mêmes horaires. Il est fermé entre Noël (24/12) et la rentrée de Janvier.

RASED (Réseau d'Aide Spécialisé aux Enfants en Difficulté) 03 44 27 96 67- rased.breuil@ac-amiens.fr



A.L.S.H de Juillet et Août 2020

Distribution de masques

Comme cela a été largement relayé dans les médias, pareillement à d'autres communes, nous avons dû nous adapter à une situation difficile dans la gestion de cette distribution de masques.

Solidarité : Je remercie Brigitte Rémi qui a confectionné, des masques en tissu à tous les aînés de la commune, ainsi que les membres du CCAS qui ont assuré la distribution. Je tiens à souligner que nos aînés ont été plus qu'à l'accoutumée, accompagnés, au plus près, par les membres du CCAS mais aussi par le voisinage de chacun d'entre eux et nous les en remercions. Je n'oublie pas la région pour l'effort consenti à vouloir fournir des masques à l'ensemble des habitants des Hauts de France. Merci aussi aux élus qui ont participé à la préparation et à la distribution de ces masques dans les boîtes aux lettres.

Au regard de la situation sanitaire, les élus de la commune ont décidé une nouvelle dotation de masques qui seront remis à chaque habitant, à partir de 11 ans, lors des permanences suivantes :

le vendredi 11/09 de 16h00 à 20h00 et le samedi 12/09 de 9h00 à 12h00.

Auvillers / Lierval, au local animation (Devant l'école de l'orme) - Neuilly, Salle du Conseil.

Ateliers et Activités au C.A.L de Clermont

La municipalité est ravie de proposer à nouveau, **des cours de danse** à tous les administrés, suite à la signature d'un partenariat avec le Centre d'Animation et de Loisirs (C.A.L) de Clermont. Cette activité s'ajoute à celles déjà existantes, reconduites pour la saison prochaine 2020-2021, selon le tableau ci-dessous. **Pour les enfants et adolescents domiciliés** sur la commune, les inscriptions s'effectuent en deux temps :

- 1) Pré-inscription, avec tarif préférentiel, au secrétariat de la mairie de Neuilly-sous-Clermont.
- 2) Inscription au CAL le 05 Septembre 2020.

Toutes les activités proposées (**sauf la danse**) se déroulent au **CAL du Clermontois - 12 rue du Général Moulin - 60600 Clermont 03 44 50 06 68 / secretariat-cal@pays-clermontois.fr**

Enfants (âges inclus)			Ados 14-17 ans inclus		
Arts plastiques 4-10 ans	1h00	87,00 €	BD	1h30	111,00 €
Arts plastiques 11-13 ans	1h30	93,00 €	Poterie	1h30	135,00 €
Poterie 6-13 ans	1h30	87,00 €	Guitare	0h45	126,00 €
Hip-Hop 7-13 ans-Débutants	1h00	87,00 €	Hip Hop	1h30	111,00 €
Hip-Hop 7-13 ans	1h30	87,00 €	Théâtre	1h30	87,00 €
Guitare 6-13 ans	0h45	87,00 €	Gym / cardio fight	1h00	87,00 €
Voy. Pays / artistes 7-13 ans	1h30	87,00 €	Zumba	1h00	87,00 €
Zumba (enfant seul) 6-13 ans	1h00	87,00 €	Anglais	1h30	87,00 €
Zumba (enfant/parent)	1h00	126,00€	Liberty voice	1h00	42,00 €
Théâtre 6-7 ans	1h00	87,00 €	ModernJazz/Danse	1h00	87,00 €
Théâtre 8-13 ans,	1h30	87,00 €			
Eveil Corporel 4-6 ans	0h45	87,00 €			
Modern/Danse 4-13 ans	1h00	87,00 €			

Les cours de danse ont lieu, **le jeudi** au local animation d'Auvillers, ils sont assurés par Mme Justine Millot professeure de danse. Les horaires sont les suivants :

4/6 ans 17-18h	7/9 ans 18-19h	10/13 ans 19-20h	Ados/Adultes 20-21h
----------------	----------------	------------------	---------------------

Travaux

C'est arrivé !! Tellement attendu, l'assainissement collectif des rues : Neuve ; Titencourt ; Pierre Jacques ; de l'église ; de Coutance ; Niclette ; St Suraine ; Chemin des Clos Ronds. Les perturbations de la circulation et les nuisances sonores ont laissé place à une amélioration de confort à tous les riverains de ces rues.



Concernant la réfection de chaussée en bas de la rue de l'église, celle-ci est conditionnée par la pose d'une station de refoulement des eaux usées cet automne.

Remplacement de la canalisation d'eau potable

Rue du Chauffour

Réhabilitation du presbytère 1 an de travaux



Demande de Subvention au Conseil Départemental

Les devis présentés estiment les travaux à un montant de 109.022,64 € TTC (90.852,20 € HT)

Le plan de financement étant le suivant :

- Participation Communale pour un montant de 70.864,72 € TTC
- Subvention du Conseil Départemental de l'Oise pour un montant de 38.157,92 € (42% du HT)

Événements à venir :

04 et 05 septembre : Saint Fiacre avec distribution traditionnelle aux aînés de notre commune (67 ans et +) d'une brioche et d'une bouteille de cidre

14 septembre : « Cornebidouille » Spectacle Tout Public (à partir de 4 ans) 18h00 à la salle polyvalente de Neuilly-sous-Clermont au tarif de 3€ pour les moins de 18 ans et 10€ pour les adultes. Réservation au CAL au 03 44 50 06 68, sous réserve de la situation sanitaire.

19 et 20 septembre : Journées Européennes du Patrimoine.

PERMANENCES

M Le Maire : Sur rendez-vous (Secrétariat Mairie).

C.C.A.S. : 3^{ème} Jeudi du mois - de 16h00 à 18h00 – Salle RDC Mairie (à partir du 17/09/2020)

Urbanisme : M Barbery Mathieu – Sur Rendez-vous (Secrétariat Mairie).

Écoles : Mme Vitel Céline – Sur Rendez-vous (Secrétariat Mairie).

Bibliothèque : Mardi et Jeudi 16h30-18h00-Samedi 10-12h Tél : 03 44 73 87 92 mail :bibliotheque_neuilly@orange.fr



MAIRIE DE NEUILLY-SOUS-CLERMONT

56, Rue d'Auwillers 60290 Neuilly-sous-Clermont
Tél : 03 44 73 00 43 - FAX : 03 44 73 87 90
E-mail : mairie.neuilly@orange.fr
Site internet : <https://neuilly-sous-clermont.a3w.fr>
Facebook : Mairie de Neuilly-sous-Clermont

HORAIRES D'OUVERTURE

<u>LUNDI</u>	16h-18h
<u>MARDI</u>	16h-18h
<u>MERCREDI</u>	10h-12h
<u>JEUDI</u>	Fermé
<u> VENDREDI</u>	16h-18h
<u>SAMEDI</u>	Fermé

Les horaires d'ouverture de la mairie sont à même d'évoluer lorsque l'équipe du secrétariat sera au complet.

En cas d'urgence le week-end, une permanence téléphonique est assurée par un élu au 03 44 73 00 43.

Sondage passage d'un poissonnier ambulancier à Auwillers/Lierval

La poissonnerie « La pêche Dieppoise » qui passe actuellement tous les lundis de 16h00 à 16h30 sur Neuilly-sous-Clermont centre, vous propose de passer également sur Auwillers / Lierval le même jour de 16h30 à 17h00.

Réponse souhaitée, quel que soit votre choix – Entourer la réponses – Déposer le coupon dans la boîte aux lettres de la Mairie située sous l'abri bus de l'entrée des écoles de L'Orme.

Ou réponses acceptées en message privé sur la page Facebook de la Mairie.

.....

Nom, Prénom, Adresse	Je suis intéressé(e)	
	OUI	NON